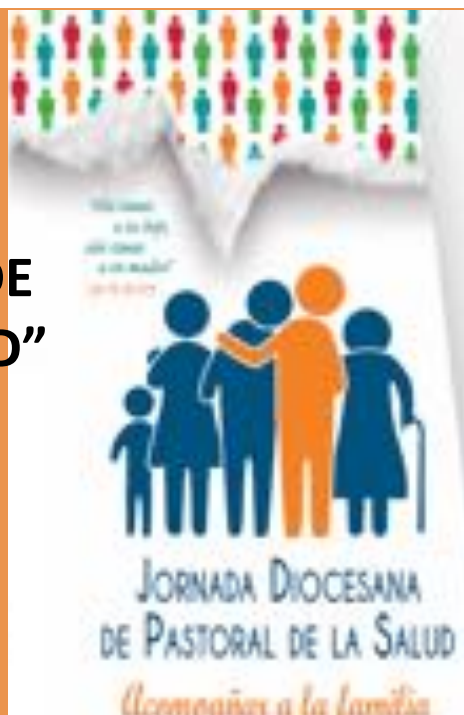


“ACOMPañAR A LA FAMILIA EN SITUACIÓN DE VULNERABILIDAD”

Mar Crespo

DIRECTORA CENTRO RESIDENCIAL JMJ 2011
CARITAS MADRID
mar.crespo@caritasmadrid.org



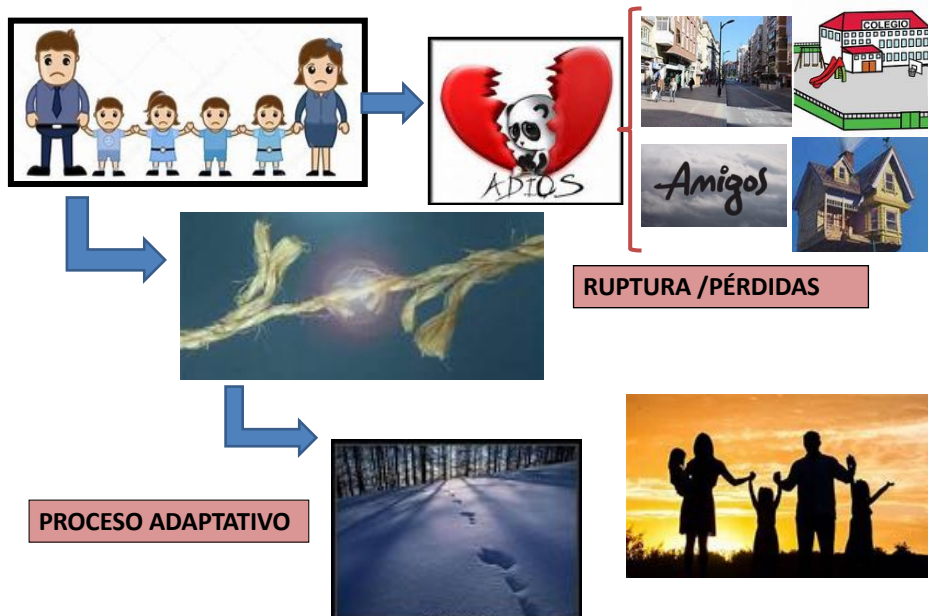
CENTRO RESIDENCIAL JMJ 2011



Con motivo de la **JORNADA MUNDIAL DE LA JUVENTUD (JMJ)**, celebrada en Madrid en **2011**, Caritas Madrid planteó, la realización del “Centro Residencial para Familias J.M.J 2011” para familias en dificultad social, como expresión del compromiso social de la Archidiócesis de Madrid



PROCESO EN C.R.JMJ 2011



CONTROL DE LA SITUACIÓN DE



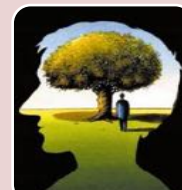
PRINCIPALES RECURSOS O SERVICIOS A LOS QUE PUEDE ACCEDER UNA FAMILIA.

✓ **DERECHOS**

✓ **RED DE ATENCIÓN**



FACTORES QUE INFLUYEN EN HACER MÁS VULNERABLE A LA FAMILIA



- CAMBIOS EN TIPOLOGIAS DE LA FAMILIA

- INCORPORACIÓN DE LA MUJER AL MUNDO LABORAL

- MÁS POBLACIÓN ENVEJECIDA

- MÁS AÑOS DE VIDA

- INDIVIDUALISMO

- REALIZACIÓN PERSONAL

- RESPONSABILIDAD FAMILIAR

FACTORES QUE INFLUYEN EN HACER MÁS VULNERABLE A LA FAMILIA



RECURSOS NECESARIOS PARA AFRONTAR LA SITUACIÓN



ECONÓMICOS/PRETACIONES/SERVICIOS

¿QUÉ TENEMOS QUE OFERTAR?



**LEY DE
DEPENDENCIA
39/2006**



**ASOCIACIONES
DE FAMILIARES
DE ENFERMOS**



**RED TERRITORIAL
CARITAS**

LEY DE DEPENDENCIA CONCEPTOS GENERALES

- **DENOMINACIÓN:**
 - Promoción autonomía personal
 - Atención a situación de dependencia
- **ORIGEN:**
 - Progresivo envejecimiento
 - Incorporación de la mujer al mundo del trabajo
- **IMPLANTACIÓN DE FORMA PROGRESIVA**
Del 2006 hasta el 2015. actualmente en vigor plenamente



QUIÉN PUEDE SOLICITAR

1. Españoles tanto por origen como por residencia.
2. Extranjeros que residan legalmente en España.

REQUISITOS:

- Residir en territorio español durante 5 años y 2 anteriores a la solicitud.
- Encontrarse en situación de dependencia en cualquiera de los grados.



GRADOS DE DEPENDENCIA

GRADO III

- GRAN DEPENDENCIA



GRADO II

- DEPENDENCIA SEVERA



GRADO I

- DEPENDENCIA MODERADA

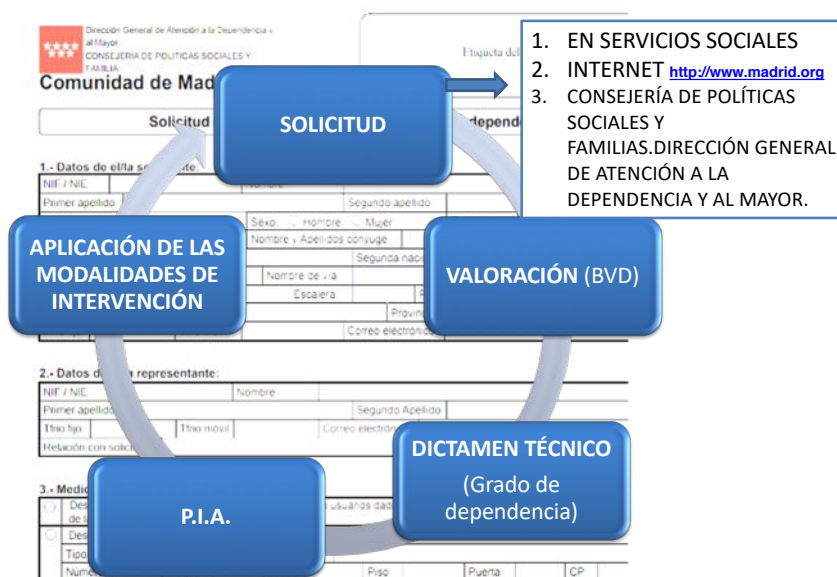


B.V.D → BAREMO DE VALORACIÓN DE DEPENDENCIA





PROCESO DE GESTIÓN



TIPOS DE PRESTACIONES

1. PRESTACIONES ECONÓMICAS



2. SERVICIOS

★ TIPOS DE PRESTACIONES ★

PRESTACIONES ECONÓMICAS

- PRESTACIÓN DE CUIDADOS EN EL ENTORNO FAMILIAR Y APOYO A CUIDADORES NO PROFESIONALES
- PRESTACIÓN VINCULADA AL SERVICIO
- PRESTACIÓN DE ASISTENCIA PERSONAL (acceso a la educación y trabajo)

SERVICIOS

- TELEASISTENCIA
- AYUDA A DOMICILIO
- CENTROS DE DÍA
 - Centro de día para mayores
 - Centro de día para < 65 años
 - Centro de día atención especializada
 - Centro de noche
- RESIDENCIA

www.dependencia.imserso.es/dependencia

RED TERRITORIAL CÁRITAS



CÁRITAS PARROQUIAL. Párroco



- PUERTA DE ENTRADA
- SERVICIO DE ACOGIDA
- PRESTACIONES ECONÓMICAS DE APOYO. DE CARÁCTER PUNTUAL O DE PERIODICIDAD PERMANENTE
- PROYECTOS PARROQUIALES DE ACOMPAÑAMIENTO



CÁRITAS ARCIPRESTAL. Sacerdote Coordinador

- PROFESIONAL DE REFERENCIA EN EL ARCIPRESTAZGO PRA
- EIM. EQUIPOS DE INTERVENCION CON MAYORES



CÁRITAS VICARÍA. CÁRITAS DIOCESANA

- OBRAS SOCIALES DIOCESANAS
- RESIDENCIA DE MAYORES .
 - RECURSOS RESIDENCIALES.
 - PROYECTO CERCA DE TI

.....Porque siempre hablamos y nos hablan de la función, la tarea, el coordinar, lo que se tienen que hacer y lo que no, el derecho, el deber, ... existe un peligro, el riesgo de olvidar la prestación más importante que solo una familia y el cuidador voluntario pueden ofrecer:

¡¡EL ACOMPAÑAMIENTO COMPASIVO!!

Y este es un recurso demasiado especial y difícil de encontrar , porque para tenerlo , para darlo, tenemos que poner todas nuestras fuerzas, todo nuestro corazón ,toda nuestra pasión, todo nuestro amor... en definitiva poner en cada uno de

